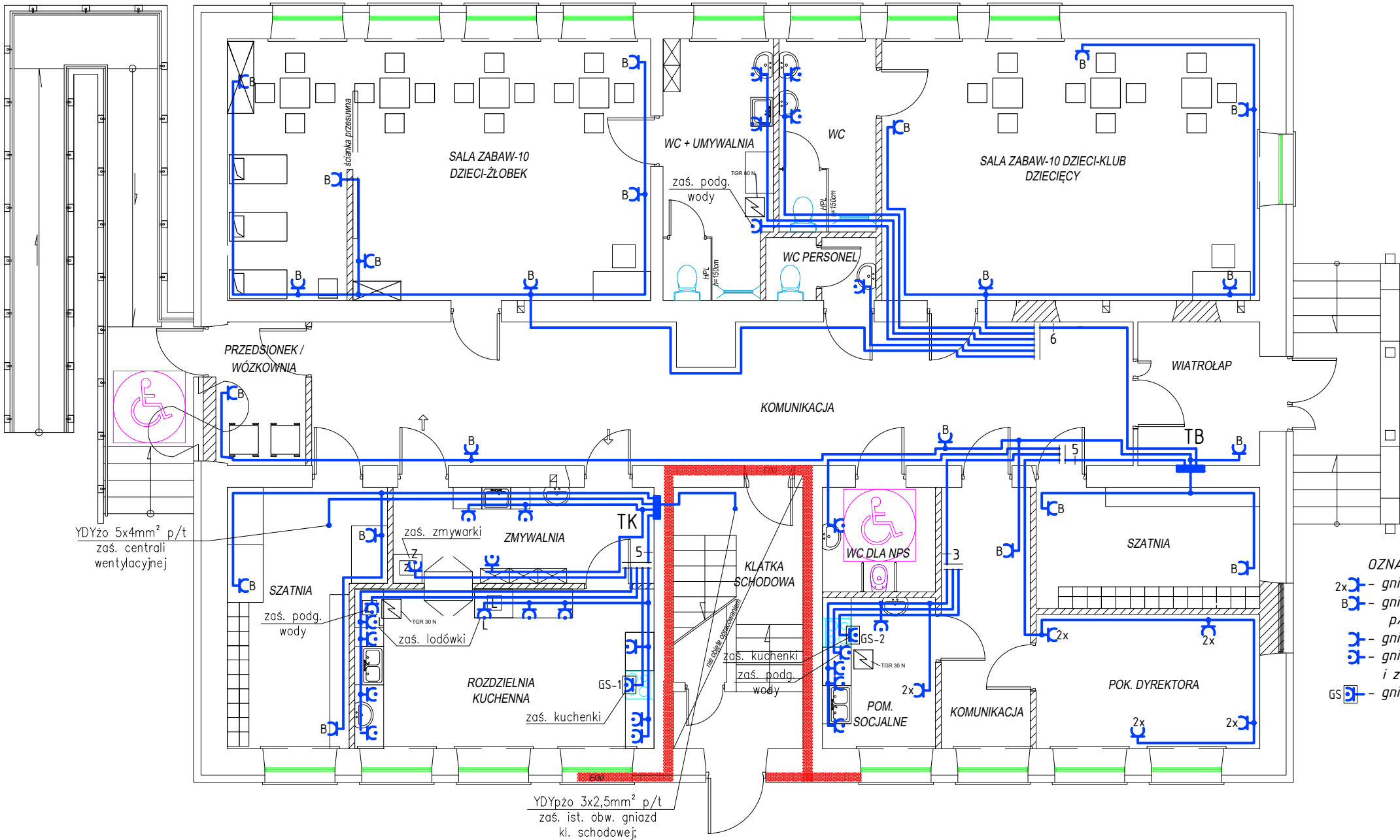


RZUT PRZYZIEMIA  
SKALA 1:100



- OZNACZENIA:
- 2x – gniazdo wtyczkowe podwójne p/t, 16A/250V, IP20;
  - B – gniazdo wtyczkowe pojedyncze z przestoną styków p/t, 16A/250V, IP20;
  - 3 – gniazdo wtyczkowe pojedyncze p/t, 16A/250V, IP20;
  - 3 – gniazdo wtyczkowe p/t z kłapką bryzgoszczelną i z przestoną styków, 16A/250V, IP44;
  - GS – gniazdo siłowe z rozł. 0-1, 16A/400V 5P, IP44;

- UWAGI:
- Projektowane instalacje gniazd wykonać przewodami o klasie reakcji na ogień Eca wg. dyrektywy CPR.
  - Projektowane instalacje gniazd 230V wykonać przewodami typu YDYpżo 3x2,5mm² uktadanymi p/t i n/k.
  - Obwody siłowe wykonać przewodami typu YDYżo 5x4mm² uktadanymi p/t w r. RBK28 i zakończyć gniazdem siłowym GS z rozłącznikiem 0-1.
  - Gniazda montować na wys. 1m od podłoża. Przy umywalkach gniazda instalować na wysokości ok. 1,2m.
  - W pomieszczeniach narażonych na działanie wilgoci instalować osprzęt bryzgoszczelny IP44.
  - Dokładną lokalizację gniazd zasilających kuchenkę, zmywarkę i podgrzewacze wody uzgodnić na roboczo z inwestorem i instalatorem.
  - Układ pracy TN-C/S.
  - Prace instalacyjno - monterskie skoordynować z pracami innych branż.
  - Przejścia przewodów przez ściany stanowiące przegrody stref pożarowych uszczelnić certyfikowanymi masami ogniotrwałymi E60.

<div>ELEMAR Pracownia Projektowa Mariusz Rolek</div> <div>ul. Wojska Polskiego 15/24</div> <div>37-450 Stalowa Wola</div> <div>tel.: 661390256</div> <div>elemar.biuro@wp.pl</div>				
Inwestor:		Temat:		
GMINA POTOK GÓRNY POTOK GÓRNY 116; 23-423 POTOK GÓRNY		PRZEBUDOWA CZĘŚCI POMIESZCZEŃ W BUDYNKU SZKOŁY FILJALNEJ W DĄBRÓWCE Z PRZEZNACZENIEM NA KLUB DZIECIĘCY PROJEKT INSTALACJI ELEKTRYCZNYCH		
Branża:		Adres:		
ELEKTRYCZNA		PUBLICZNA SZKOŁA PODSTAWOWA W DĄBRÓWCE IDENTYFIKATOR DZIAŁKI 060211_2.0009.363		
Nazwa rysunku:				
PLAN INSTALACJI GNIAZD I SIŁY				
PROJEKT BUDOWLANY		NR UPRAWN.	PODPIS	DATA
PROJEKTANT		upr. PDK/0074/POOE/05		05.2024
mgr inż. M. Rolek		specjalność instalacyjna w zakresie sieci i instalacji elektrycznych		
SPRAWDZIŁ		upr. PDK/0240/POOE/12		05.2024
mgr inż. M. Watras		specjalność instalacyjna w zakresie sieci i instalacji elektrycznych		
Nr rys.: 3 Skala: 1:100				